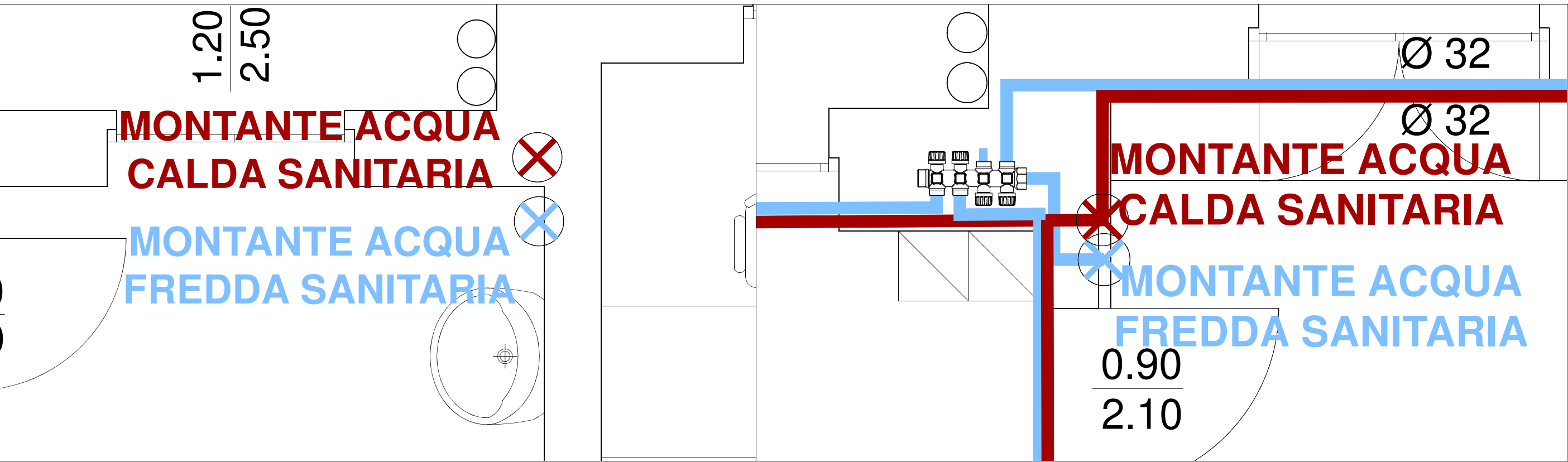
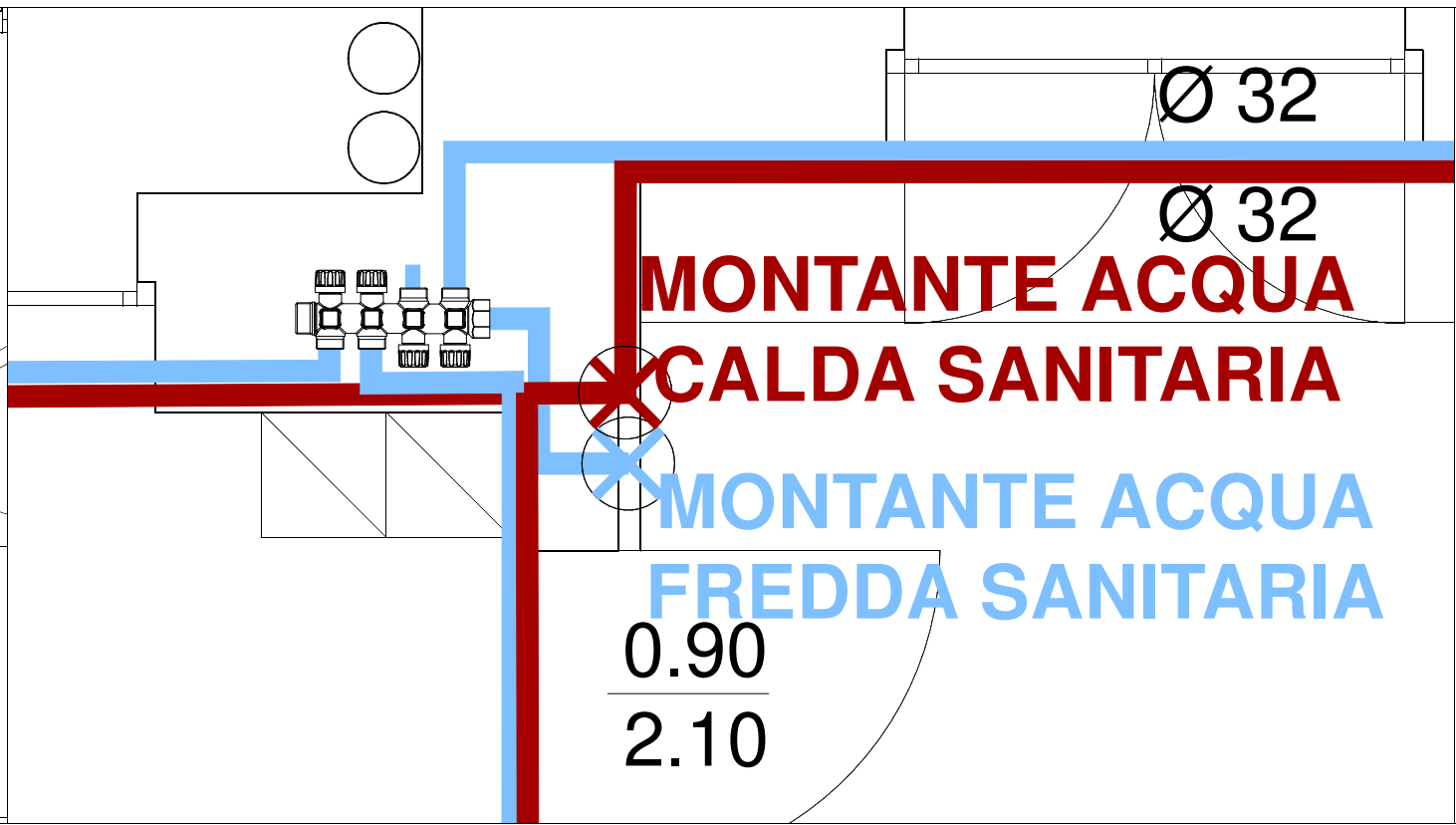


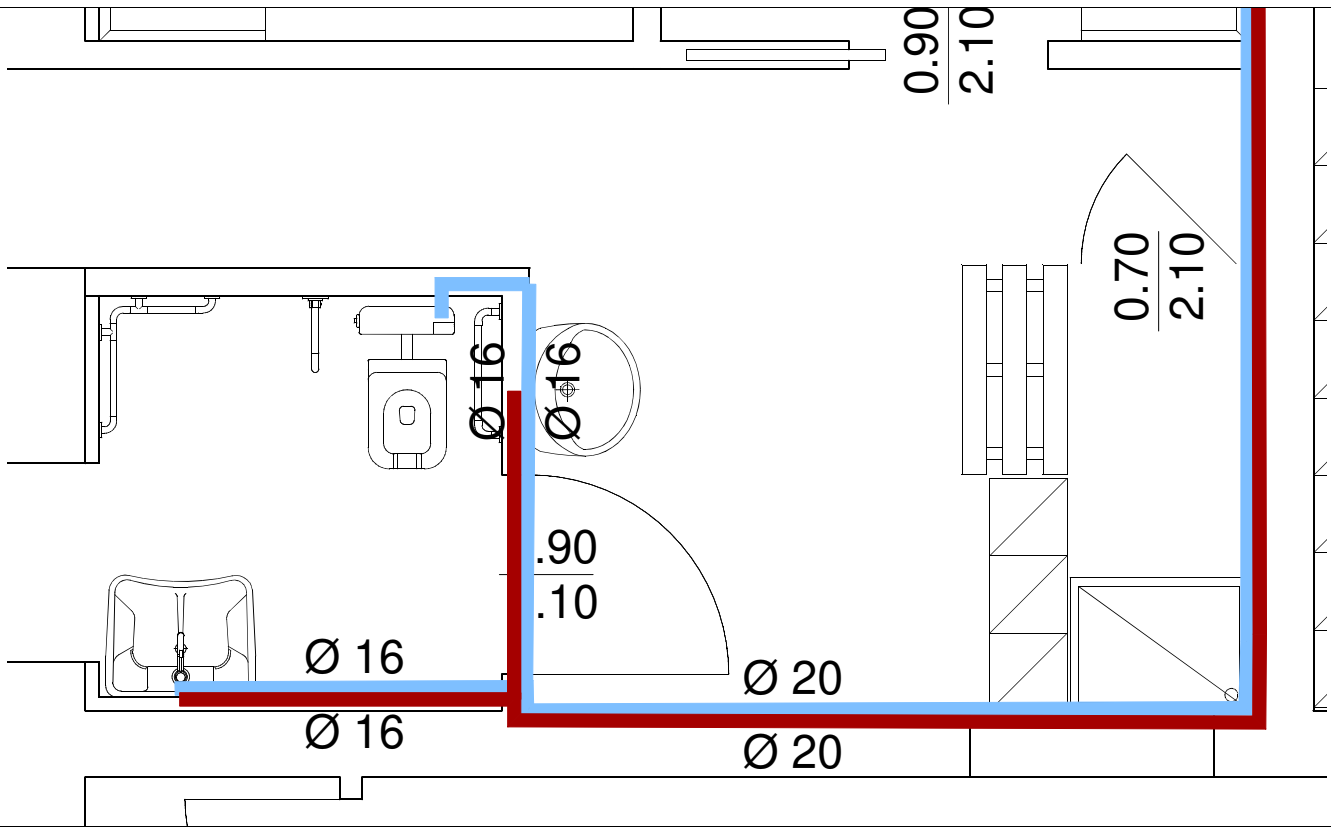
SCHEMA MONTANTE PIANO PRIMO



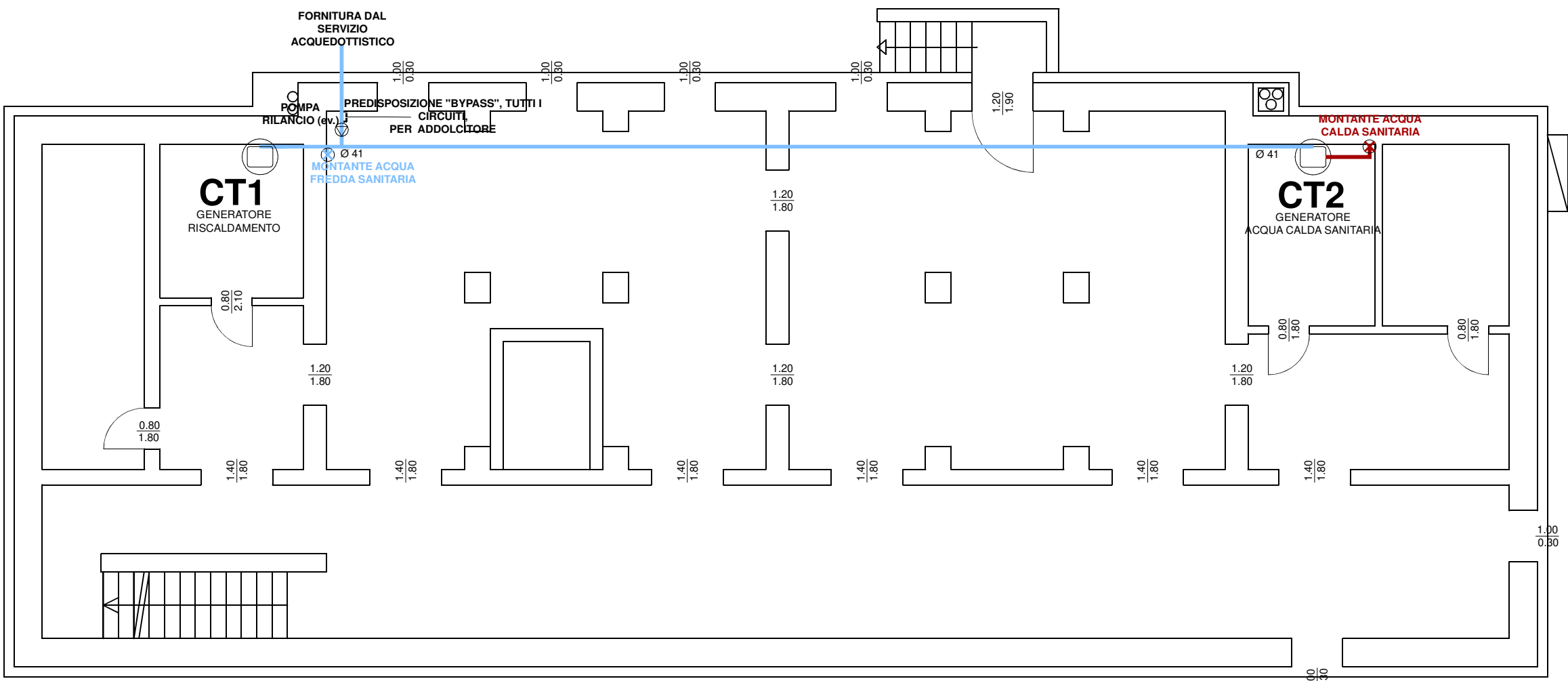
SCHEMA MONTANTE PIANO RIALZATO E DISTRIBUZIONE AFS



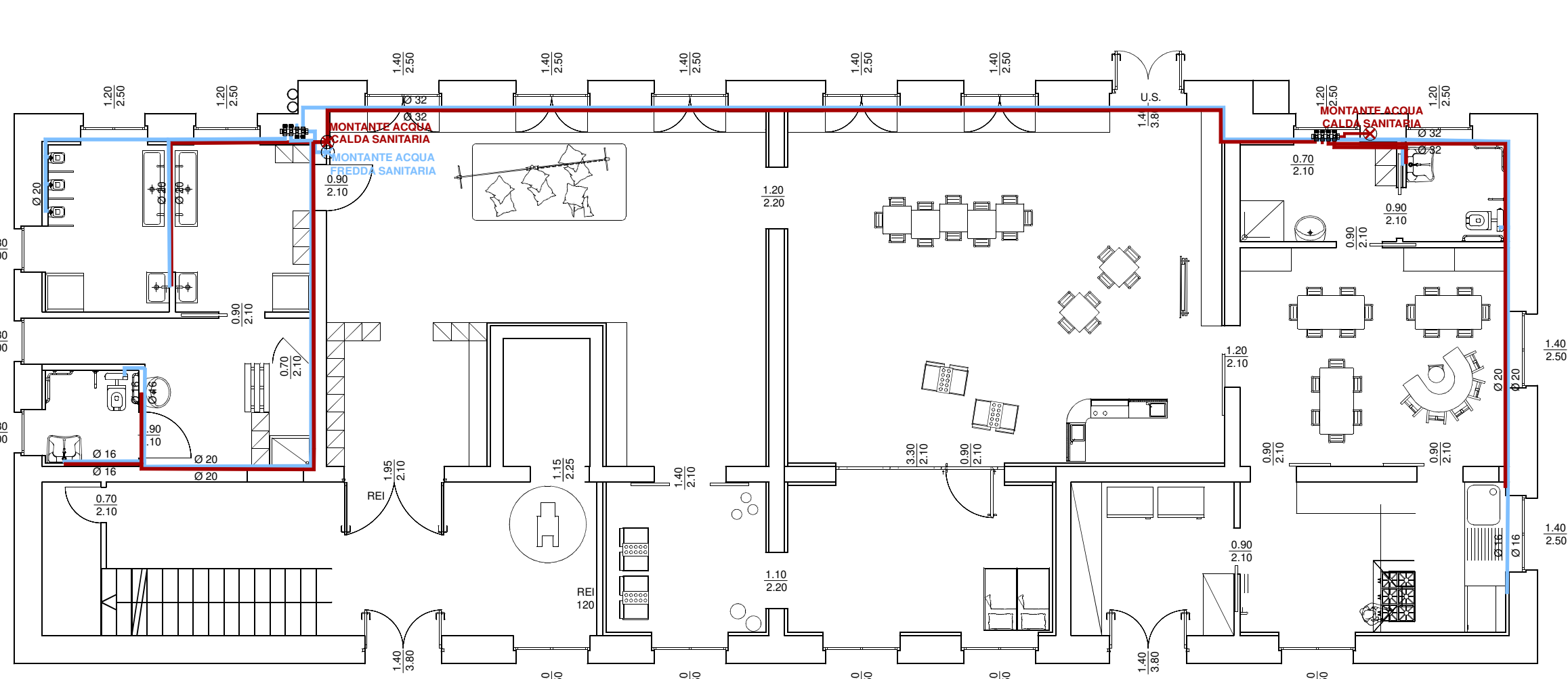
SCHEMA TIPO IMPIANTO SERVIZI IGIENICI  
(le tubazioni di ACS/AFS saranno correnti nelle contropareti)



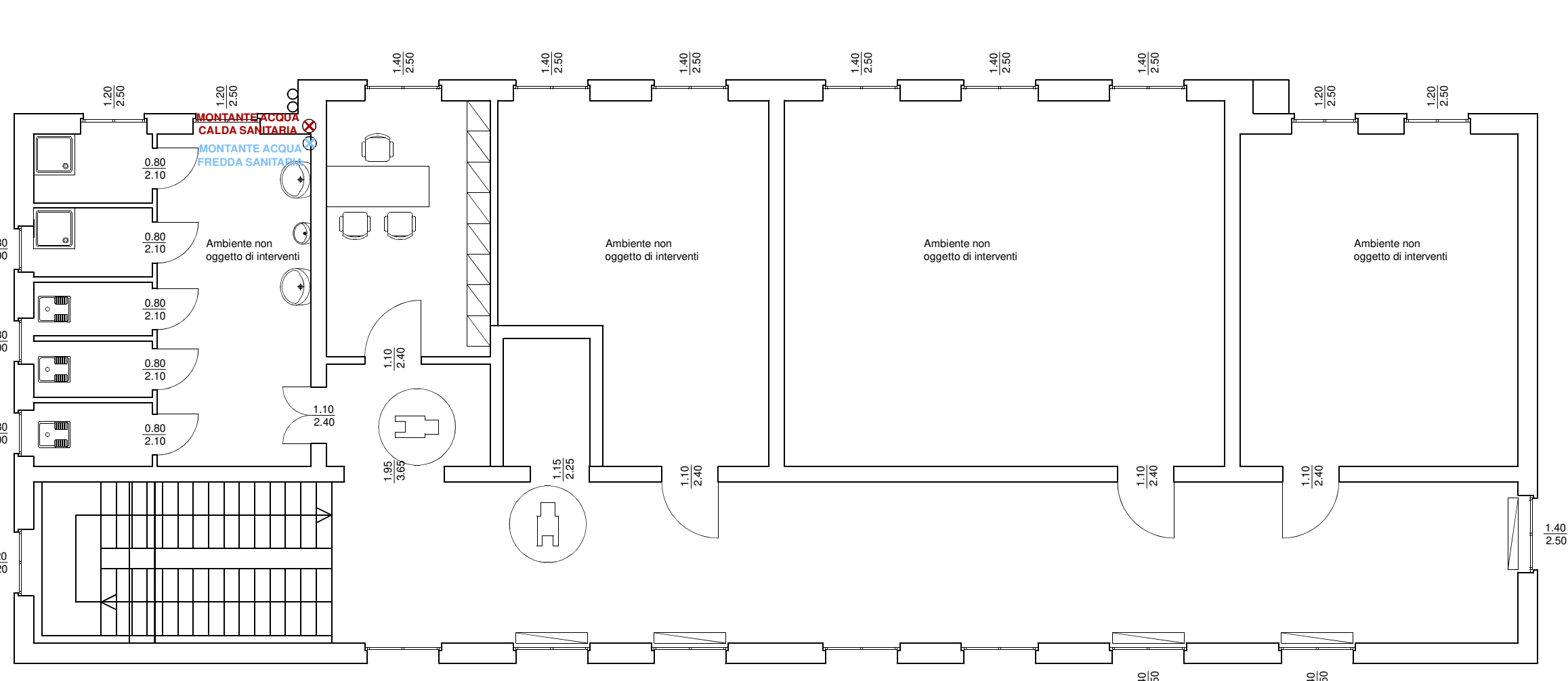
PIANO INTERRATO



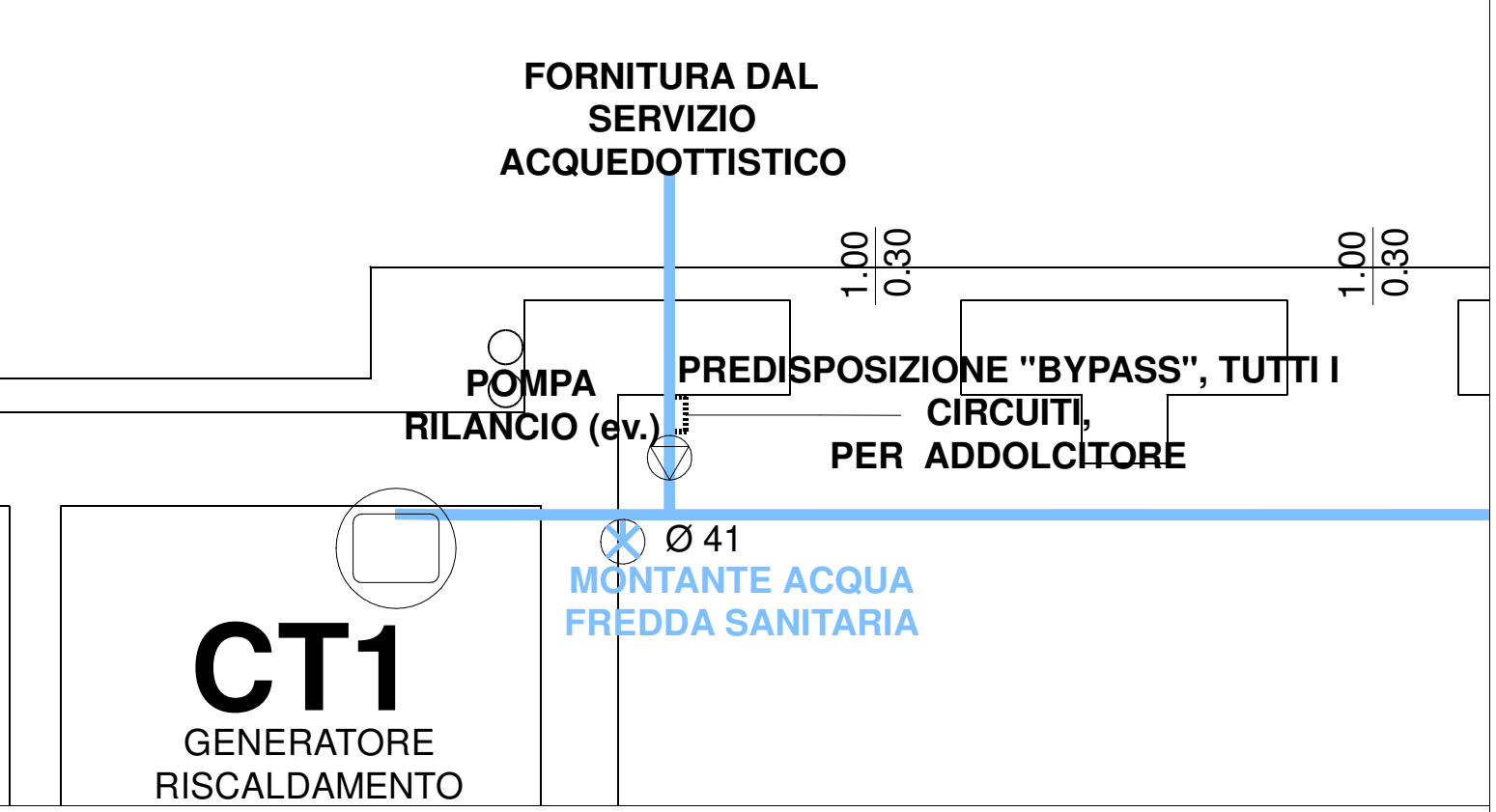
PIANO RIALZATO



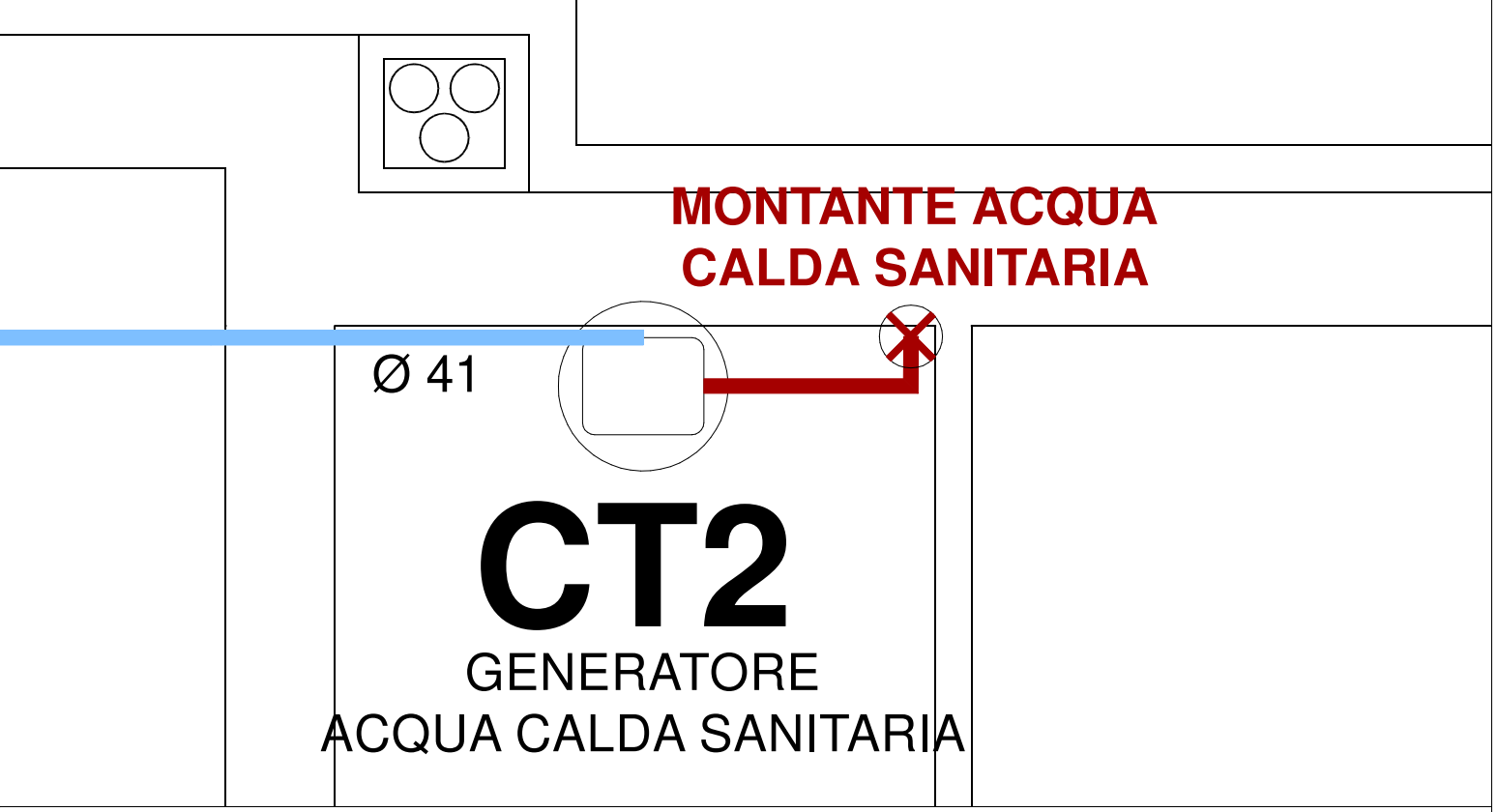
PIANO PRIMO



SCHEMA TIPO CENTRALE IDRICA



SCHEMA TIPO GENERATORE ACS



LEGENDA  
IMPIANTO IDRAULICO e MECCANICO

	ACQUA FREDDA SANITARIA		ALLACCIO ACS
	ACQUA CALDA SANITARIA		RUBINETTO ACQUA ESTERNO (irrigazione)
	ALLACCIO TRATTAMENTO ACQUA		SCARICO SANITARI
	SCARICO WC CON ATTRAVERSAMENTO SOLAIO		COLONNA SCARICO ACQUE BIANCHE
	CASSETTA DI SCARICO DA INCASSO		SCARICO ACQUE NERE (pendenza minima 1%)
	COLLETTORE DI DISTRIBUZIONE COIBENTATO		SCARICO ACQUE BIANCHE (pendenza minima 1%)



COMUNE DI MARCARIA (MN)  
REGIONE LOMBARDIA

PROGETTO ESECUTIVO

Progetto <b>RI-FUNZIONALIZZAZIONE E RECUPERO DELLA SCUOLA DI SAN MICHELE IN BOSCO (RIF.OOPP.2018.001) - CUP E79E19000130009</b> <b>LOTTO 1 - INTERVENTI PER LA FUNZIONALITÀ DI SERVIZIO DI ASILO NIDO</b>	Data Febbraio 2020
Progettisti: Progetto architettonico e Capogruppo  Arch. Stefano Cornacchini con Architetti Ilaria Bizzo e Riccardo Bertazzoni <b>bc studio</b> Architetti Ilaria Bizzo e Stefano Cornacchini - via Trieste 43, 40100 Mantova @ bousard@bcstudio.it PCC bcstudio@pec.it	Timbro e Firma
Progetto impianti meccanici ed elettrici e speciali  	
CSP e CSE	
Committente:  <b>Comune di Marcaria (MN)</b> via F. Crispi 81 - 46010 Marcaria (MN)	
Elaborato <b>STATO DI PROGETTO – IMPIANTI MECCANICI</b> <b>Impianto idrosanitario</b>	Scala diverse
Il Sindaco Avv. Carlo Alberto Malatesta	Il Responsabile del procedimento Arch. Roberto Diamanti
Protocolli e Timbri Enti:	

Fasc.2020/M02\_ImpiantiIdrC4\_2020108\_Esec01  
TAVOLA NUMERO  
**M02**